

1 జ్ఞాపకశక్తి నశిస్తుంది..



2 తెలిసిన పనులను కూడా చేయలేక పోవడం



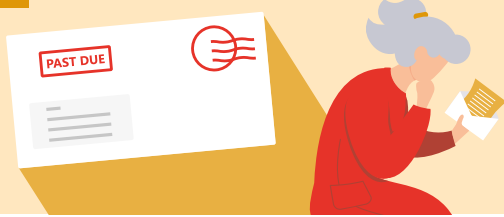
3 భాషతో సమస్యలు



4 సమయం మరియు ప్రాంతాన్ని గుర్తించలేకపోవడం



6 పనులలో క్రమపద్ధతిని కోల్పోవడం



8 వైఖరి మరియు ప్రవర్తనలో మార్పులు



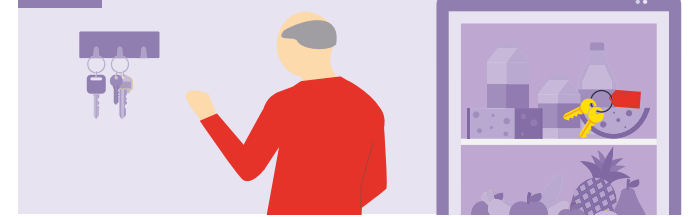
9 బాగా తెలిసిన దృశ్యాలను అర్థం చేసుకోవడంలో సమస్య



5 తేలికైన, పటిష్టతలేని నిర్ణయాలు తీసుకోవడం



7 వస్తువులను ఊహించని స్థితిలో ఉంచడం



10 ఉద్యోగం లేదా సామాజిక అంశాలను వదులేయడం



ఈ కొత్త సంకేతాలు బహుశా మానసిక వైకల్యానికి సూచికలు

మానసిక వైకల్యానికి వృద్ధాప్యంతో సంబంధంలేదు

మీ వైద్యులు లేదా మానసిక వైకల్యం లేదా అల్జీమర్స్ అసోషియేషన్తో మాట్లాడండి



Alzheimer's Disease
International
The global voice on dementia
www.alzint.org